



Forte de son expérience en détection de mouvements, OPEN WIDE étoffe sa gamme dédiée au transport ferroviaire avec une solution de détection de visages pour les besoins d'identification

La solution de détection de visages OPEN WIDE est dédiée aux applications d'aide à l'identification sur des points de passages d'individus.

Elle est adaptée au contexte métro pour les points de passages canalisés (contrôles d'accès, escaliers mécaniques) comme aux passages non canalisés (couloirs, escaliers, quais).

Efficacité et ergonomie

Les algorithmes de traitement d'images sélectionnent automatiquement la meilleure image pour l'identification à chaque passage d'individu.

L'ergonomie des interfaces utilisateur a été optimisée pour la consultation des passages :

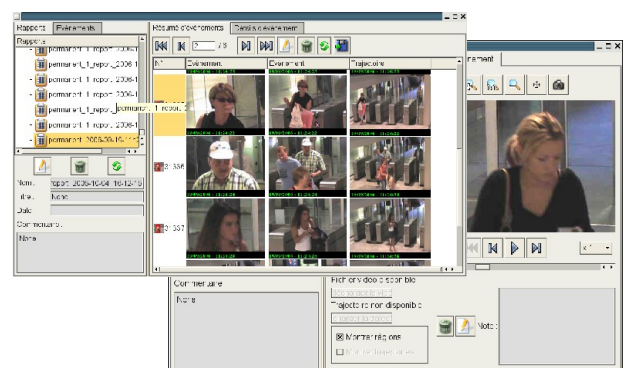
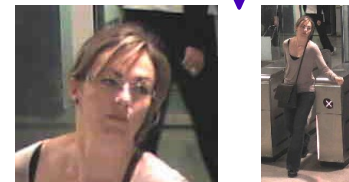
- Listes de passages : affichage synoptique présentant les visages, les personnes en entier et le contexte
- Consultation en mode détaillé des séquences
- Recherche multi-critères en base de données
- Exportation des images et vidéos



- Jusqu'à 4 caméras IP méga-pixel par serveur
- 7 jours de stockage
- Auto-diagnostic système et contrôle de qualité d'image pour garantir la disponibilité et les performances opérationnelles
- Optimisé pour l'utilisation en environnement métro



Meilleure image





Robustesse et auto-diagnostic

Les solutions OPEN WIDE sont conçues pour garantir une haute disponibilité opérationnelle.

Elles intègrent en standard :

- Des mécanismes d'auto-diagnostic système interne avec des moyens d'émission d'alertes en cas de défaillance détectée (SNMP, email)
- Des algorithmes de contrôle de l'intégrité et la qualité des images fournies par les caméras : détection de décadrage, flou partiel ou total, problèmes d'exposition...

Ces technologies permettent de garantir une excellente disponibilité des solutions, en accélérant et facilitant les opérations de maintenance sur les caméras.

Les images enregistrées sont donc assurées d'être exploitables.



Logiciels embarqués

Logiciels OPEN WIDE	Détection de visages Détection automatique de défauts Moteur de recherche
Base de données	MySQL 5
Serveur Web	Apache 2

Spécifications

Système d'exploitation	Linux Debian 4.3
Encombrement	Rack 19" 2U
LxHxP (mm) – poids	427.4 x 88.7 x 431.0 – 13 kg
Alimentation	230 V AC – 400 W
Connexion réseau	Ethernet GigaBit RJ45
Ventilation	Filtre anti-poussière
Connectique	Clavier, souris, écran VGA, USB
Périphérique	Lecteur/Graveur DVD



Pour plus d'informations

OPEN WIDE
14, rue Gaillon
75002 PARIS

Tél. : 01 42 68 28 00 – Fax : 01 40 07 54 86 – contact@openwide.fr